



Välkommen till Mjödet 11

MALMÖ | Kirseberg | Kontor | 317 m²



Stena Fastigheter

Mjödet 11

UTVECKLINGSMÖJLIGHETER PÅ GEMYTLIGA KIRSEBERG

I vårt hus på Kirseberg finns det nya möjligheter för er verksamhet att växa. Ni har möjlighet att hyra 220 – 2400 flexibla kvadratmeter som kan anpassas efter era önskemål.

Planskisser visar möjligt utseende på lokalerna och det finns stora möjligheter att sätta sin prägel på lokalen.

FASTIGHET

På Bulltoftavägen ligger den här fastigheten som är en renodlad kommersiell fastighet. Här finns stora ytor med möjlighet för nästa hyresgäst att vara med och forma en ombyggnation från grunden. Till fastigheten hör en atriumgård som också kan utvecklas och ingå i ett nytt koncept.

Kontakt



Ensar Gigovic

Kommersiell uthyrare

+46101675412

ensar.gigovic@stena.com

Mjödets 11



FAKTA

Fastighet: Mjödets 11

Adress: Södra Bulltoftavägen 16

Stad: MALMÖ

Område: Kirseberg

Storlek: 317 m²

Tillträde: Enligt ö.k.

ÖVRIGT

Adress: Södra Bulltoftavägen 16

Yta lokal: 317 kvm

Våning: 1

Hiss: Finns

Fastighetstyp: Blandfastighet

Område: Kirseberg

Byggnadsår: 1968

Avstånd Malmö C: 2500 meter

Parkering: Hyrplatser i garage

Skyltmöjligheter: Ja

KOMMUNIKATION OCH SERVICE

På några minuters promenadavstånd ligger stationen Östervärn som tar dig snabbt till Malmö Central eller i riktning mot Hyllie. Värnhemstorget ligger även det i närheten och där går ett stort antal stads- och länsbussar. Som bilpendlare kommer du i princip direkt ut på motorvägen och Ringvägen.

SERVICE

Service och butiker finns både på Kirsebergstorget och runt Värnhemstorget. Runt Värnhem finns gott om lunchrestauranger och caféer.

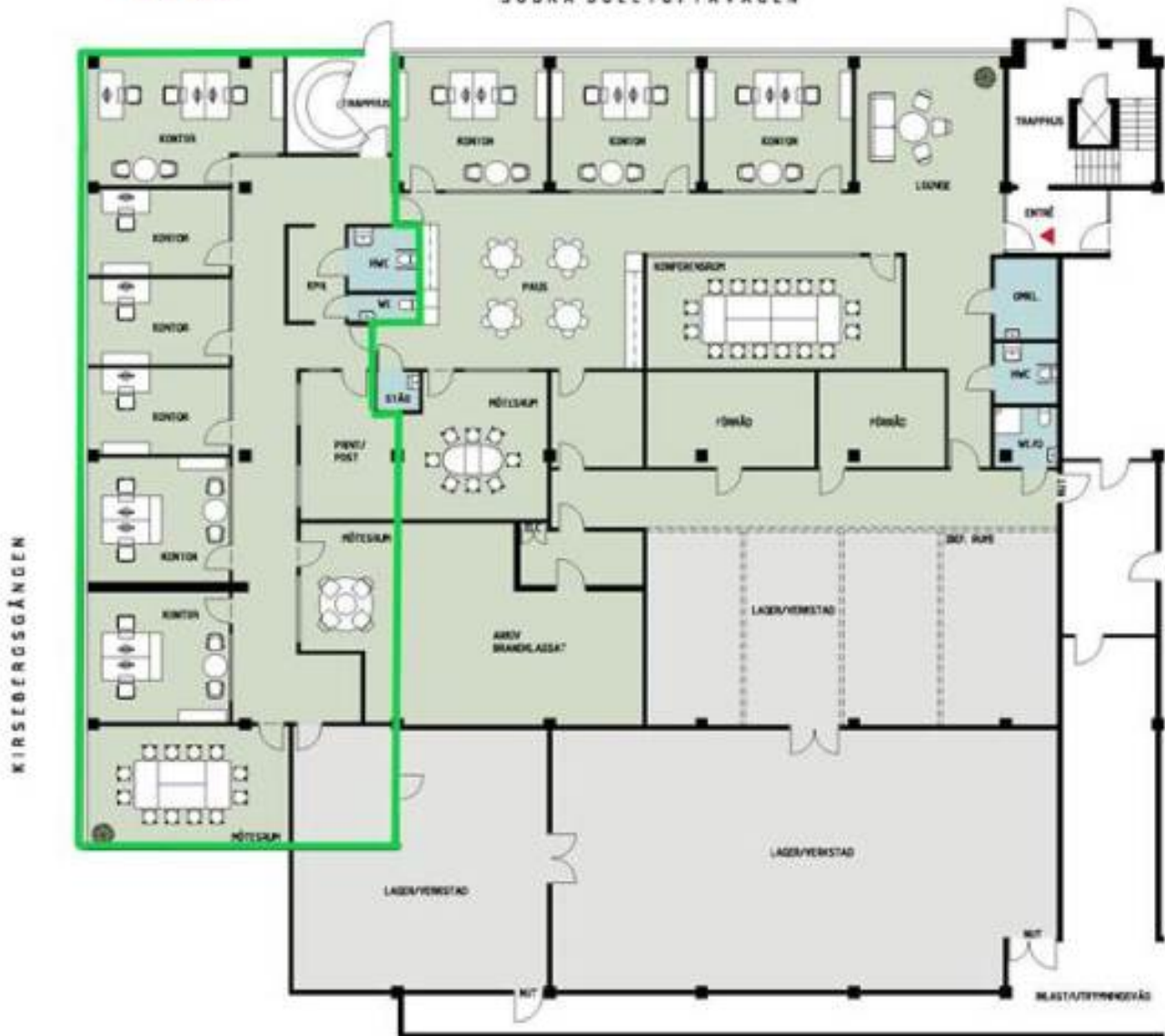


Planritning



317 kvm

SÖDRA BULLTOFTAVÄGEN



KV. MJÖDET 11, MALMÖ
SKISS KONTORSLOKAL PLAN 1. LOA CA: 958m²
20170510, SKALA 1:200 (A4)



Kontor arkitektur
Stena Regatan 15
211 21 Malmö
Tel. 040 410000
E-mail: info@kontorarkitektur.se
www.kontorarkitektur.se

Bilder

MALMÖ | Kirseberg | Kontor | 317 m²



Med hållbarhet i fokus

Bygg och fastighetssektorn svarar för ca 20 procent av Sveriges totala utsläpp av växthusgaser. Vi vill ta vårt ansvar så när vi förvaltar och bygger nytt har vi ett miljötänk hela vägen tillsammans med dig som kund. I allt från att vi bytt ut miljöfarliga kemikalier vid rengöring till att vi använder en hög andel miljövänliga material i nyproduktion och hållbara energikällor. Vi har också tagit fram ett miljöanpassat utbud för ombyggnationer av lokaler så att du som kund lätt kan göra miljövänliga val.

Vi vill halvera vår klimatpåverkan från 2018 års mätning och till år 2030. Vi har redan kommit en bra bit på väg, bara mellan 2018 och 2020 så har vi minskat vår klimatpåverkan och totala koldioxidutsläpp med 26%.

Det ska vara lätt att leva hållbart hos oss. För oss är det självklart att vi vill ta hand om vår miljö, tillsammans med dig som kund, för kommande generationer och vi följer självklart FN:s globala miljömål.

Känsla för relationer

Vår ambition är att tillsammans med dig som kund vara med och skapa socialt hållbara städer, kvarter och arbetsplatser där människor trivs, känner sig hemma och vill stanna länge.

Vi är ett familjeföretag som växt till ett av Sveriges största privata fastighetsbolag, men ändå inte. Vi drivs av samma värderingar och engagemang, fortfarande med relationer i fokus.

Därför har alla våra kommersiella lokaler ett eget team med en dedikerad förvaltare, uthyrare och fastighetsvärd som du kan kontakta när du behöver. Tillsammans skapar vi en trivsam, hållbar och produktiv arbetsmiljö. Och skulle behoven förändras kan vi nästan alltid erbjuda en lösning.



V | ÄR GÖR TROR

Vi är en av landets största privata fastighetsägare och vi finns där Sverige växer - i och kring Malmö, Göteborg och Stockholm

Vi skapar trygga och trivsamma stadsdelar och tar en aktiv roll för att driva utvecklingen i de kvarter som vi äger och förvaltar.

Vi tror på ansvarsfulla och långsiktiga relationer. Därför arbetar vi med frågor och förslag som på olika sätt är bra för dem som bor och arbetar i våra kvarter.