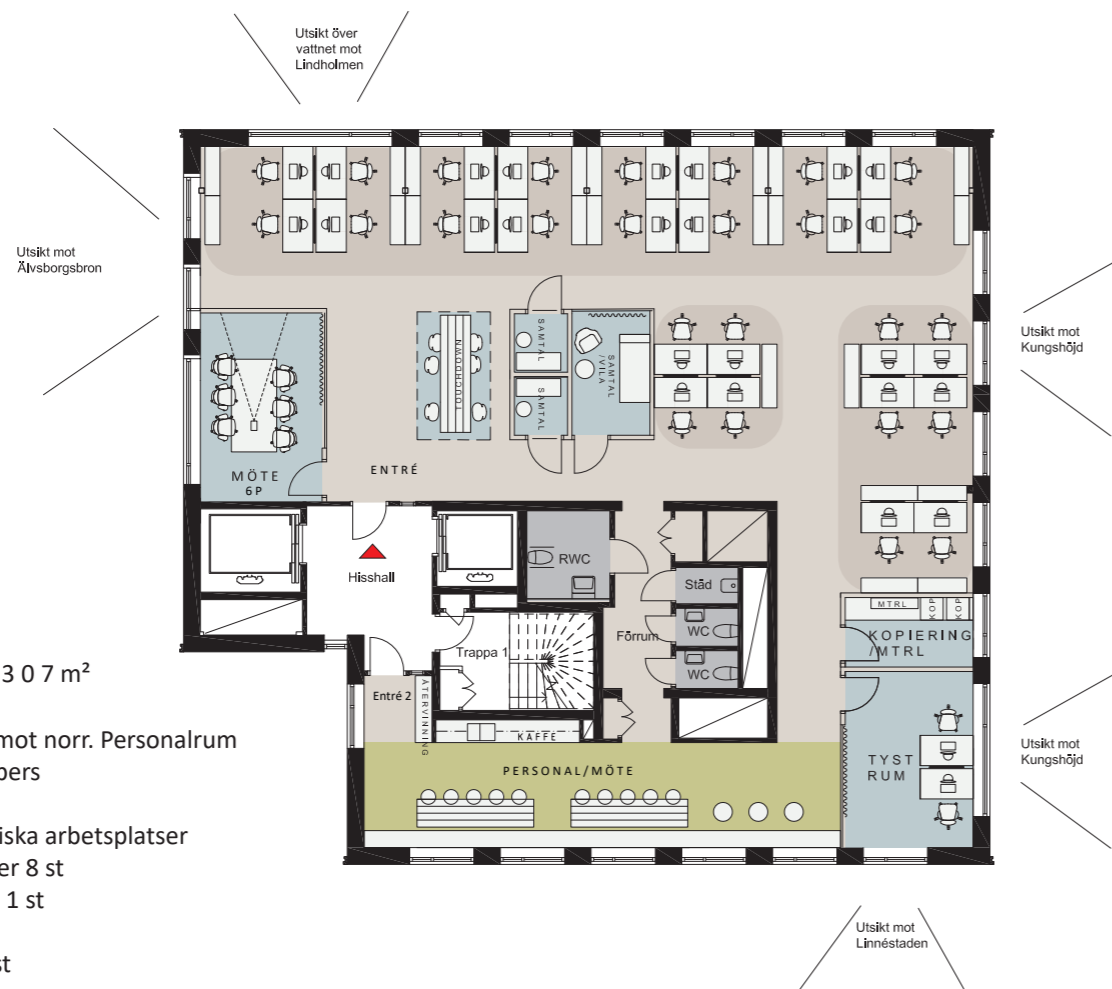


PLAN 15

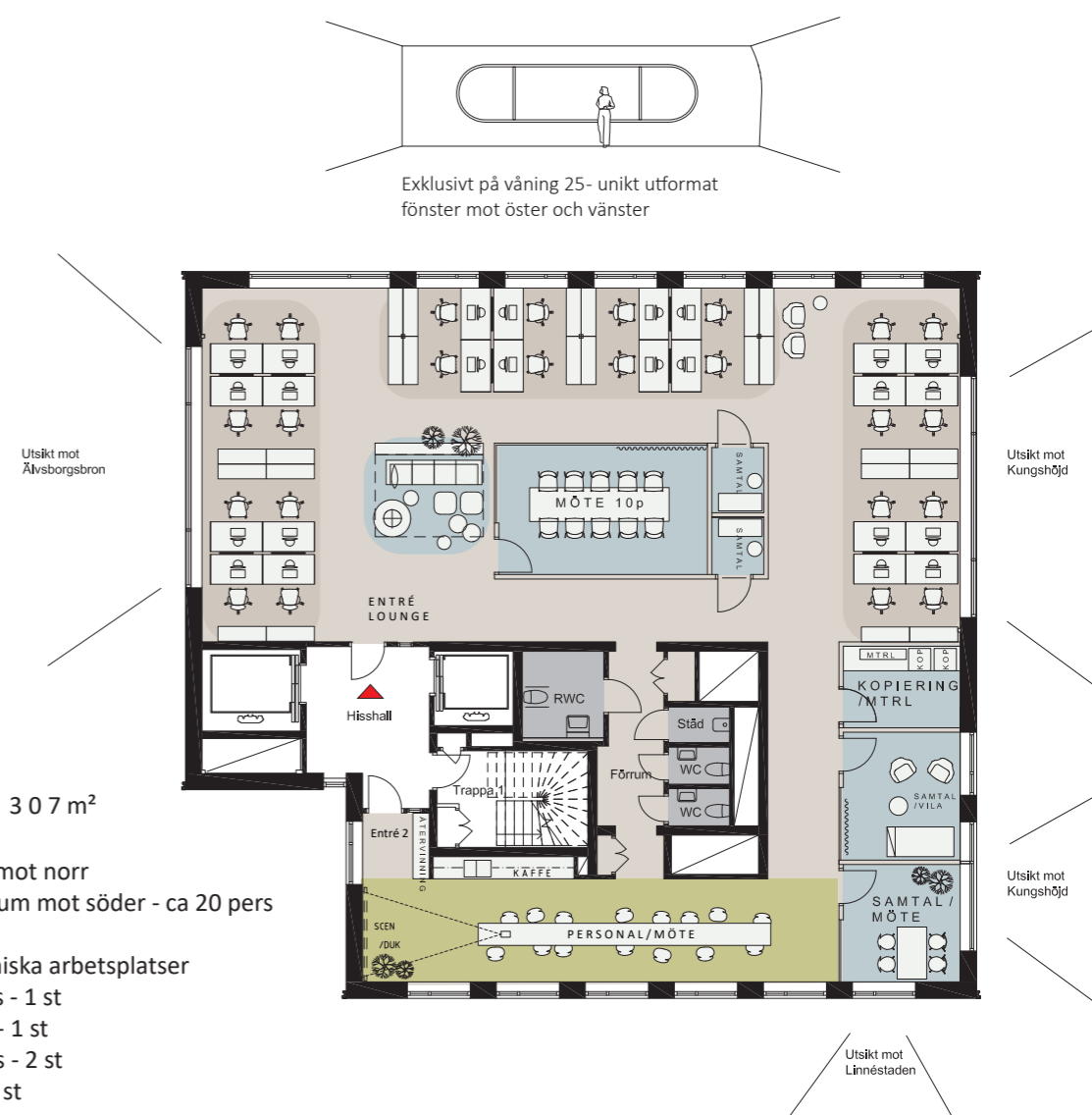
PLAN 16



PLAN 15 ca. 307m²

Gemensam entré mot norr. Personalrum mot söder - ca 24 pers

- Totalt 28 ergonomiska arbetsplatser
- Touchdown - platser 8 st
- Mötesrum 6 pers - 1 st
- Samtalsrum - 2 st
- Samtal/vilrum - 1 st
- RWC - 1 st
- WC - 2 st



PLAN 16 ca. 307m²

Entré och lounge mot norr
Separat personalrum mot söder - ca 20 pers

- Totalt 24 ergonomiska arbetsplatser
- Mötesrum 10 pers - 1 st
- Mötesrum 4 pers - 1 st
- Samtalsrum 2 pers - 2 st
- Samtal/vilrum - 1 st
- RWC - 1 st
- WC - 2 st



0 5 10 m