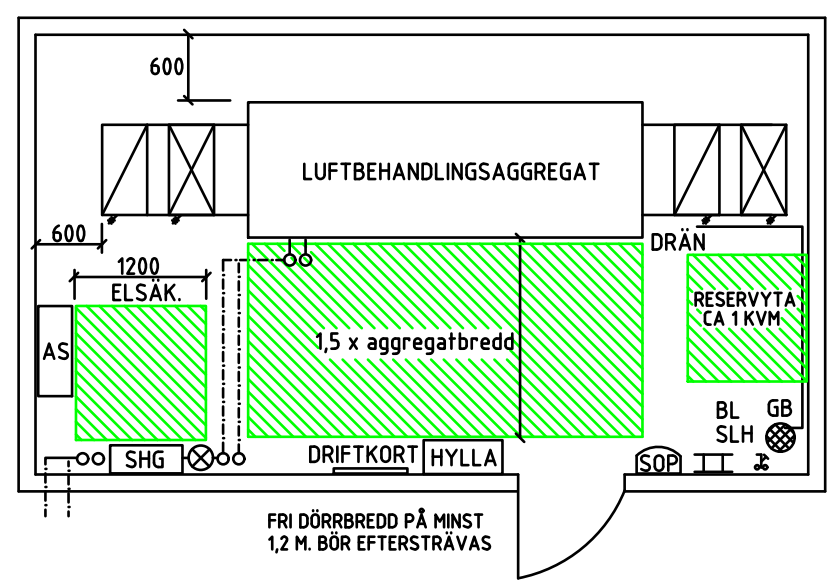


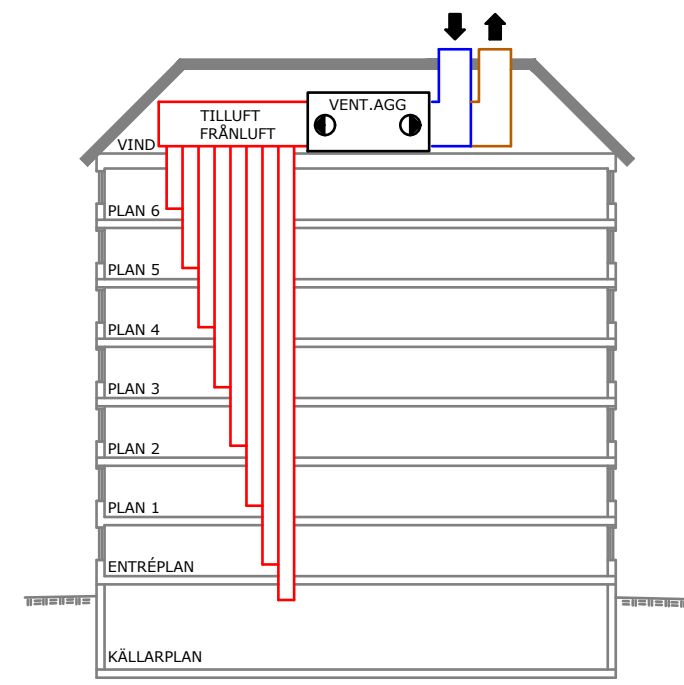
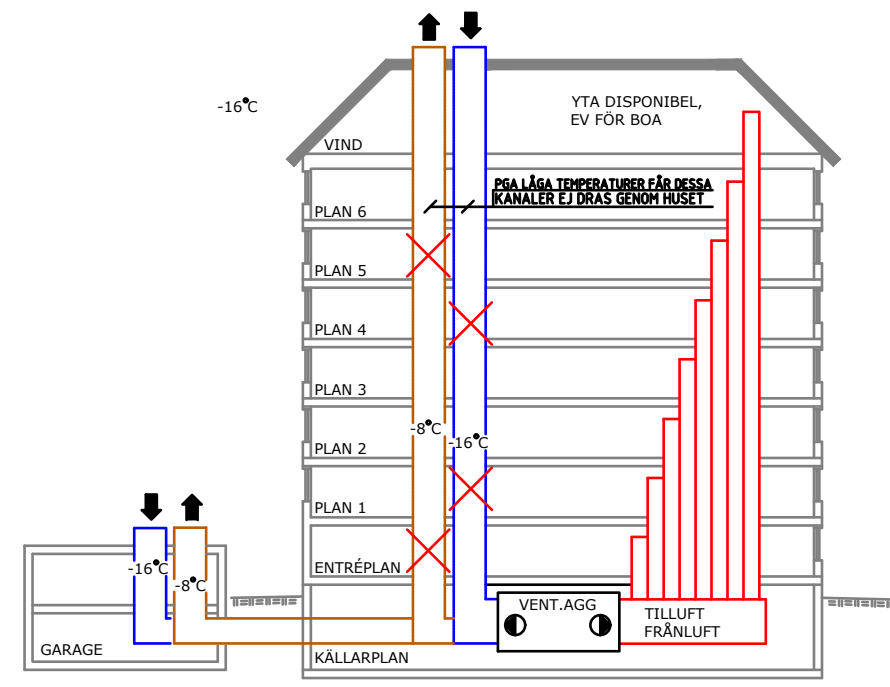
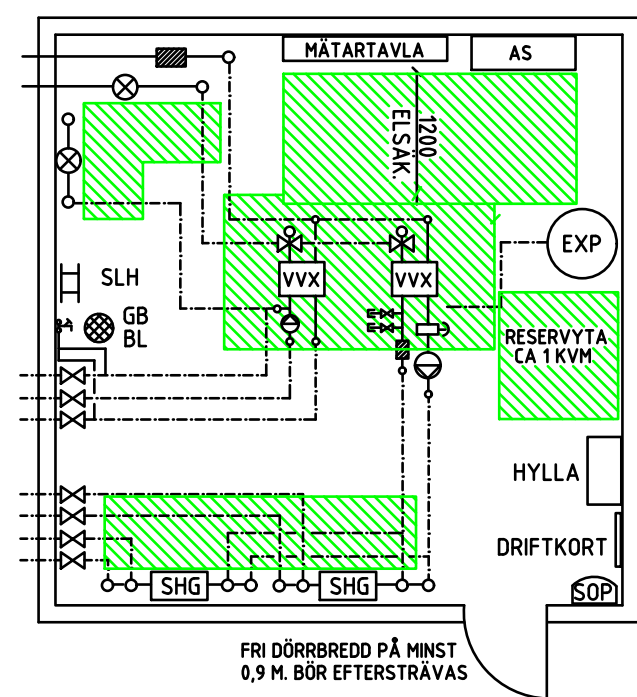
YTDISPOSITION BOA/LOA

FLÄKTRUM



YTDISPOSITION TEKNISKA UTRYMMEN

UNDERCENTRAL



PLACERING FLÄKTRUM

ANVISNINGAR TEKNISKA UTRYMMEN

- GENERELLT HÄNVISAS TILL "RÄTT ARBETSMILJÖ FÖR VVS-MONTÖRER OCH DRIFTPERSONAL".
- FJÄRRVÄRMELEVERANTÖRS ANVISNINGAR SKA FÖLJAS.
- TILLSE UTRYMME FÖR SERVICE INSTALLATIONER.
- OBSERVERA ATT LJUDALSTRANDE APPARATER KAN KRÄVA ETT AVSTÅND FRÅN VÄGG FÖR ATT MINSKA RISK FÖR LJUDGENOMSLAG. FÖR TEKNIKRUM SKA SÄRSKILD HÄNSYN TAS TILL AKUSTIK.
- PLASTADE FLÖDESSCHEMOR, DRIFTKORT ETC SKA ANSLÅS PÅ VÄGG.
- TEKNISKA UTRYMMEN SKA HA EN RESERVYTA PÅ MINST 1 KVM FÖR FRAMTIDA INSTALLATION.
- VID KÄLLARPLACERAT AGGREGAT BÖR UTE- OCH AVLUFT SLÄPPAS I MARKPLAN MHT SCHAKTYTTA OCH TEMPERATUR .

ANVISNINGAR INSTALLATION LÄGENHET

- GÄLLANDE YTOPTIMERING INOM LÄGENHETER, SE SS 21054:2009 "AREA OCH VOLYM FÖR HUSBYGGNADER - TERMINOLOGI OCH MÅTREGLER".
- VID PLANERING AV INSTALLATIONSUTRYMMEN SKA HÄNSYN TAS TILL HYRESGRUNDANDE BOA- OCH BIAREAN. TEKNISKT HÅLLBARA UTRYMMESDISPOSITIONSPLANER SKA I TIDIGT SKEDE TAS FRAM I SAMRÅD MELLAN BERÖRDA KONSULTER SAMT BESTÄLLARE.
- MÅLET ÄR EN FUNKTIONELL, DRIFTSÄKER OCH UNDERHÅLLSVÄNLIG TEKNISK INSTALLATION MED MINSTA MÖJLIGA INSKRÄNKNING PÅ HYRESGRUNDANDE YTA.
- SCHAKT SKA I MÖJLIGASTE MÅN HA VERTIKAL OBRUTEN DRAGNING GENOM BYGGNADEN MED OPTIMERAD YTA SAMT ANTAL VILKET I TIDIGT SKEDE STÄLLER KRAV PÅ DETALJPLANERING AV PLANLÖSNING. KÖK OCH VÅTRUM BÖR PROJICERAS VERTIKALT GENOM BYGGNADEN.
- PLACERING AV SCHAKT SKA MÖJLIGGÖRA ENKEL KANALISATION TILL VÄTENHETER, RADIATORER SAMT LUFTDN INOM LGH.
- VID FÖRLÄGGNING AV SCHAKT I VÄGG INOM LÄGENHET SKA RISK FÖR OMEDVETEN ÅVERKAN AV HYRESGÄST BEAKTAS (HÅLTAGNING ETC).
- BIAREA KAN VID DIFFERENTIERAD HYRES-SÄTTNING VARA ETT ALTERNATIV FÖR SCHAKT
- STÅENDE SYNLIGA VÄRMESTAMMAR KAN ÖVERVÄGAS MED HÄNSYN TILL FÖRDELAR MAP HYRESGRUNDAD BOA.

- YTA DÄR SCHAKT OM MÖJLIGT EJ BÖR PLACERAS
- YTA DÄR SCHAKT KAN FÖRLÄGGAS.
- FRI YTA

REVIS	ANT	ÄNDRING AVSER	DATUM	REN
STATUS				
UTGÅVA 2019				
UPPGIFTSBESKRIVNING				
TEKNISK ANVISNING				
UPPGIFTS NR	NYTÄG/OMBYTT AV	HANDLÄNARE		
DATUM	JH	MW		
2018-10-10	ARBVÄRME			
MÅLBILD NYBYGGNATION				
INSTALLATIONSSYSTEM				
YTDISPOSITIONSPLAN INSTALLATION				
SKALA	REVIS	DRIF		
-	V59-8-101			